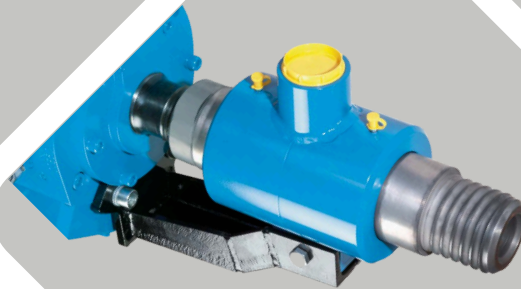
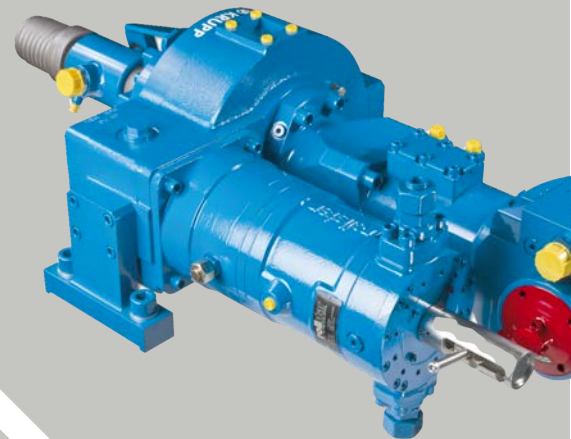
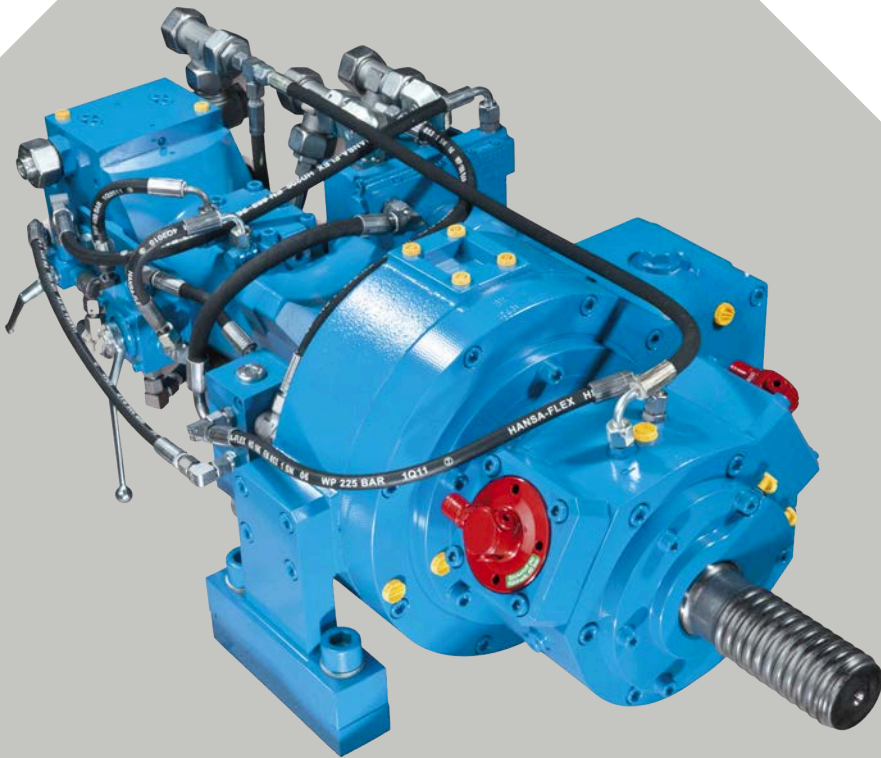




terra
infrastructure

safety: efficient and sustainable



BOHRHAMMER
HB35

Bohrhammer HB35

HB35 ist ein mittlerer Hydraulikbohrhammer, der speziell für folgende Zwecke entwickelt wurde:

- Mikropfahlbohrungen bis zu einem Bohrrohrdurchmesser von 6 Zoll ($\varnothing 152,4$ mm)
- Selbstbohranker bis zu einem Gewindestangendurchmesser von 3 Zoll ($\varnothing 76,2$ mm)

HB35 verfügt über eine serienmäßig eingebaute hydraulische Dämpfungseinrichtung, um Blindschläge zu vermeiden und das Schlagen während des Zurückziehens von Gehäusen und Bohrern zu ermöglichen; optional mit einer Gummidämpfungseinrichtung.

HB35 erreicht eine optimale Bohrleistung in verschiedenen Bodenarten durch Anpassung der Schlagfrequenz und Schlagenergie, daher stehen 3 verschiedene Schlagfrequenzen und Schlagenergien zur Verfügung.

HB35 bietet drei verschiedene Möglichkeiten, um zwischen dem Schlagwerk und der Geschwindigkeit des Drehantriebs zu wechseln, entweder elektrisch, hydraulisch oder manuell (von Hand), und es bietet vier verschiedene Hochgeschwindigkeits- und Hochdruckmotoren (344 ccm, 480 ccm, 677 ccm, 940 ccm) und einen 3-Gang-Rollstar-Motor (110 ccm).

Schlagwerk

Betriebsdruck	180 - 200 bar
Öldurchflussmenge	70 - 90 l/min
Schlagzahl	(20 30 42 Hz) 1.200 1.800 2.500 min ⁻¹
Einzelschlagenergie	590 400 340 Nm

Einsteckenden

Außengewinde	C64 links C64 rechts R55(H55) link s R55(H55) rechts
Außengewinde mit Spülung	T45 links T51 links
Spezialgewinde	88,9 konst. außen 101,6 konst. außen + T38 innen links
Spezialgewinde	WAF 1 5/8"

OPTIONEN

- Externer Spülkopf für Außenrohre und Selbstbohranker
- Integrierte Spülung durch verlängertes Einsteckende
- Eingebauter Drehzahlsensor mit externem Gehäuse zur Geschwindigkeitsanzeige
- Bohrhammer mit Gummidämpfungseinrichtung
- Bohrhammerversion ohne Dämpfungseinrichtung
- Bohrhammerversion mit Rollstar-Motor (3-Gang Motor - manuell)
- Motorposition kann links, rechts oder oben sein

Drehwerke

Motor-Version HP480 ccm

Betriebsdruck am Drehwerk		170 bar			200 bar			240 bar			280 bar		
Gang		2.	1.	2.	1.	2.	1.	2.	1.	2.	1.		
Öldurchfluss (l/min)	90	Drehmoment (Nm)	2.500	3.900	3.100	4.800	3.700	5.700	4.300	6.600			
		Drehzahl (min ⁻¹)	73	48	72	48	72	48	71	48			
	120	Drehmoment (Nm)	2.400	3.800	3.000	4.700	3.600	5.500	4.200	6.500			
		Drehzahl (min ⁻¹)	98	66	98	66	98	66	98	66			
	170	Drehmoment (Nm)	2.100	3.500	2.700	4.400	3.300	5.300	3.900	6.200			
		Drehzahl (min ⁻¹)	144	96	141	94	140	93	140	93			
1. Gang 2. Gang (Two-Speed)													

Motor-Version HP677 ccm (Standard)

Betriebsdruck am Drehwerk		170 bar			200 bar			240 bar			280 bar		
Gang		2.	1.	2.	1.	2.	1.	2.	1.	2.	1.		
Öldurchfluss (l/min)	90	Drehmoment (Nm)	3.600	5.600	4.400	6.800	5.200	8.000	6.100	9.400			
		Drehzahl (min ⁻¹)	51	34	51	34	51	34	51	34			
	120	Drehmoment (Nm)	3.400	5.400	4.200	6.600	5.000	7.800	5.900	9.200			
		Drehzahl (min ⁻¹)	70	47	70	46	70	46	70	46			
	170	Drehmoment (Nm)	3.000	5.000	3.800	6.200	4.600	7.400	5.500	8.800			
		Drehzahl (min ⁻¹)	102	68	100	67	99	66	99	66			
1. Gang 2. Gang (Two-Speed)													

Motor-Version HP940 ccm

Betriebsdruck am Drehwerk		170 bar			200 bar			240 bar					
Gang		2.	1.	2.	1.	2.	1.	2.	1.				
Öldurchfluss (l/min)	90	Drehmoment (Nm)	5.000	7.700	6.100	9.400	7.100	10.600					
		Drehzahl (min ⁻¹)	37	25	37	24	37	24					
	120	Drehmoment (Nm)	4.700	7.500	5.900	9.100	6.800	10.300					
		Drehzahl (min ⁻¹)	51	34	50	33	50	33					
	170	Drehmoment (Nm)	4.200	6.900	5.300	8.600	6.200	9.800					
		Drehzahl (min ⁻¹)	74	49	72	48	72	48					
1. Gang 2. Gang (Two-Speed)													

■ Intermittierender Modus (max. 10 % pro Minute)

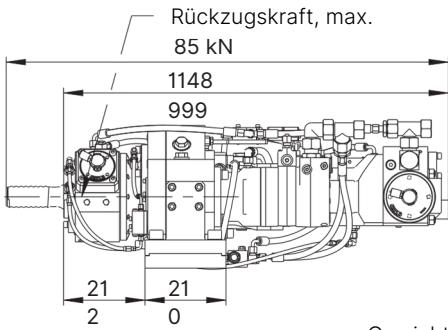
Motor-Version 110 ccm (Rollstar)

Betriebsdruck am Drehwerk		170 bar			210 bar			240 bar						
Gang		1.	2.	3.	1.	2.	3.	1.	2.	3.				
Öldurchfluss (l/min)	60	Drehmoment (Nm)	900	3.100	7.900	1.100	3.800	10.100	1.300	4.400	11.700			
		Drehzahl (min ⁻¹)	170	51	18	170	51	18	170	61	18			
	90	Drehmoment (Nm)	900	3.000	7.200	1.100	3.800	9.300	1.300	4.300	10.900			
		Drehzahl (min ⁻¹)	256	76	27	256	76	27	256	78	27			
	110	Drehmoment (Nm)	900	3.000	6.500	1.100	3.700	8.700	1.300	4.300	10.300			
		Drehzahl (min ⁻¹)	313	93	33	313	93	33	313	93	33			
1. Gang 2. Gang 3. Gang (manuelle Umschaltung)														

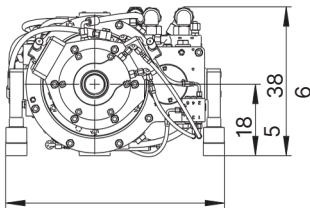
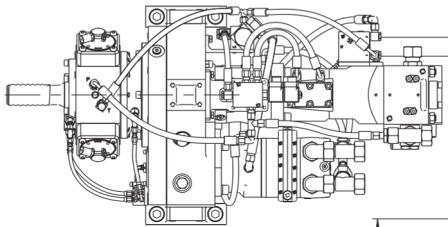
■ Intermittierender Modus (max. 10 % pro Minute)

Abmessungen

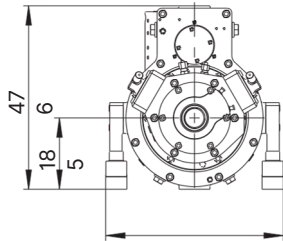
mit hydraulischer Dämpfungseinrichtung



Gewicht: 400 kg

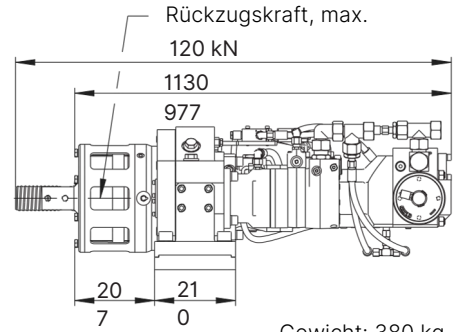


Motor auf
der linken Seite

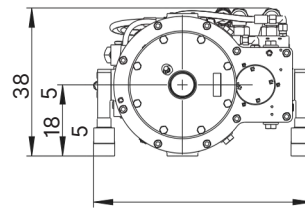
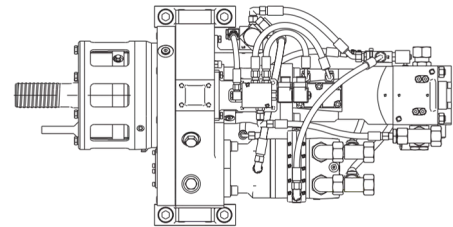


optional: Motor oben

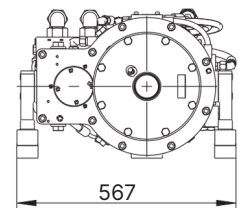
mit Gummidämpfungseinrichtung



Gewicht: 380 kg

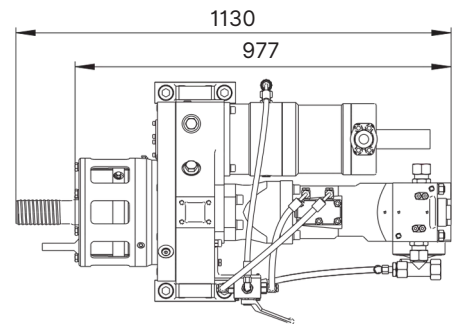


Motor auf
der linken Seite



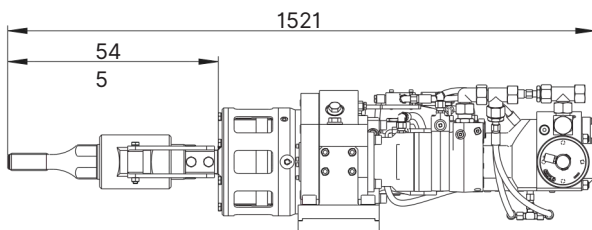
Motor auf
der rechten Seite

mit Gummidämpfungseinrichtung und Rollstar-Motor

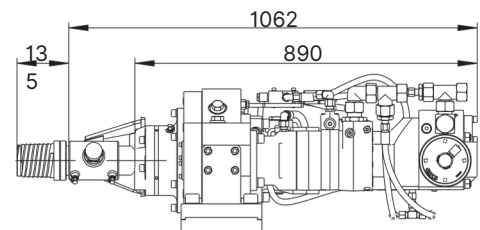


externer Spülkopf

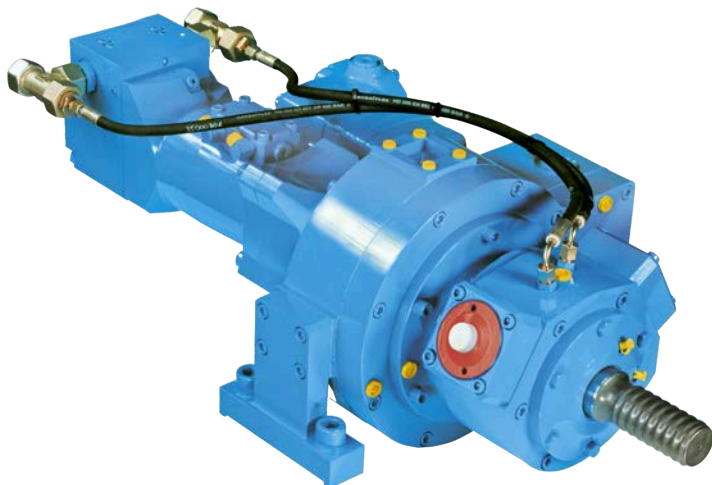
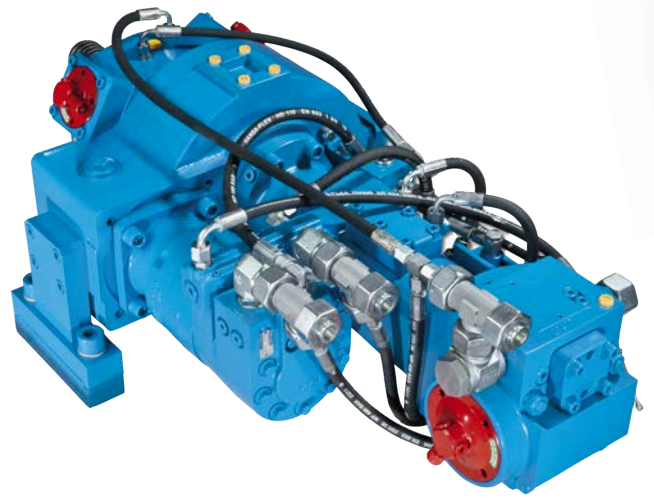
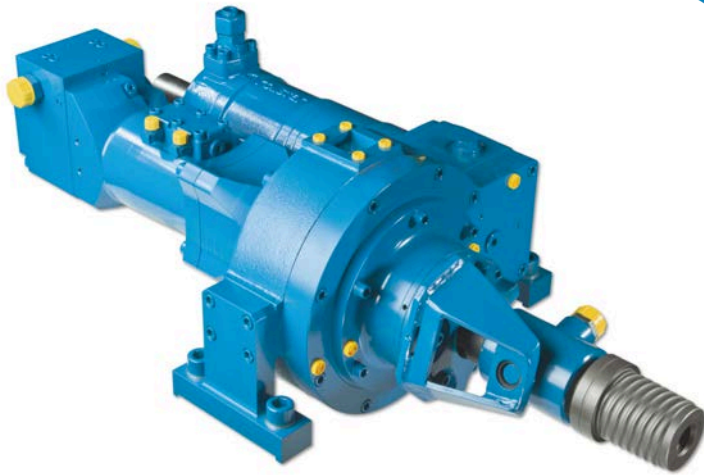
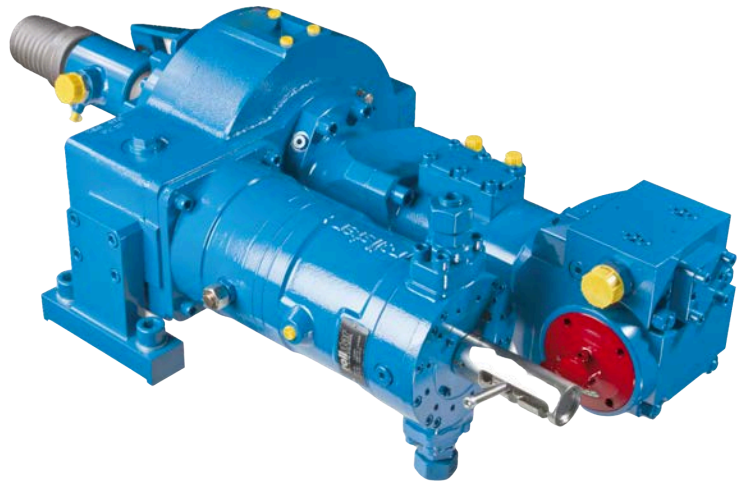
mit Gummidämpfungseinrichtung und externem Spülkopf



Gewicht: 410 kg



Gewicht: 360 kg



terra infrastructure GmbH, Alte Liederbacher Straße 6, 36304 Alsfeld, Deutschland
T: +49 6631 781-0
sales.drilling@terra-infrastructure.com | www.terra-infrastructure.com



terra
infrastructure